

就職活動実態調査
～ ‘09年4月入社予定大学生の就職状況 ～

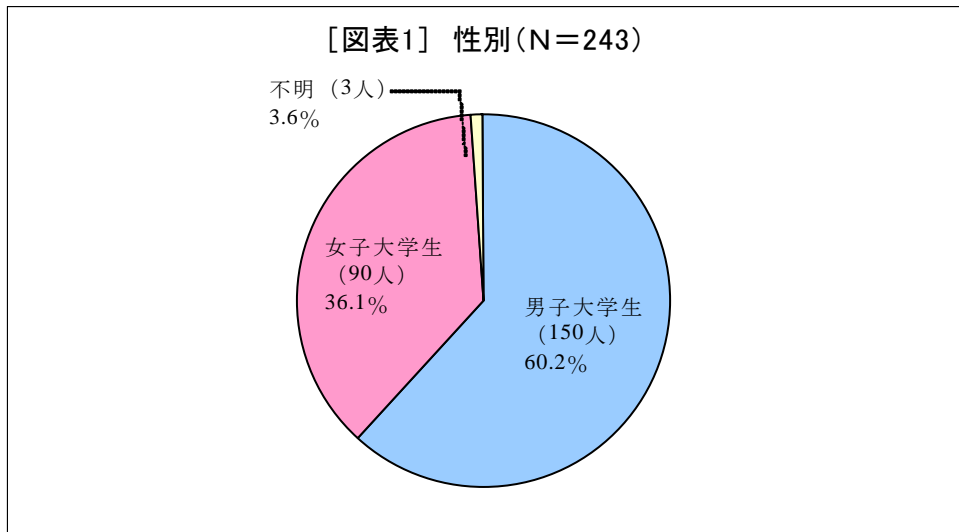
株式会社 gusiness
就職偏差値 事業部

2008.06.23

1. 当調査の概要および属性データ

- 調査名 : 就職活動実態調査
- 調査目的 : 2009年入社予定の大学生に、就職活動の状況について調査
- 調査内容 : 学校名、学部学科名、内定先企業名、OB・OG訪問、インターンシップ、など
- 調査対象者 : 全国の大学4年生 男女
- 有効サンプル数 : 243名
- 調査方法 : 就職偏差値テスト受験者へのアンケート調査
- 実施期間 : 2008年6月1日から2008年6月15日に実施

今年度は、大学生のみを対象に調査を実施。当調査の有効サンプルの属性については右側に示す通りである。（図表1）



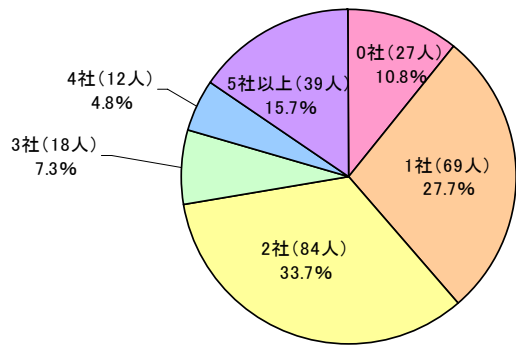
2. 調査結果

A. 内定先企業についての調査

① 内定先企業数について（図表2-1）

大学4年生の、2008年6月時点での内定先企業数について調査した。内定企業数0という回答は全体の10%ほどであった。

【図表2-1】 内定先企業数（N=249）



② 業界別内定数について（図表2-2）

次に、内定先の企業を業界別に分析した。

【図表2-2】 業界別内定数（N=321）

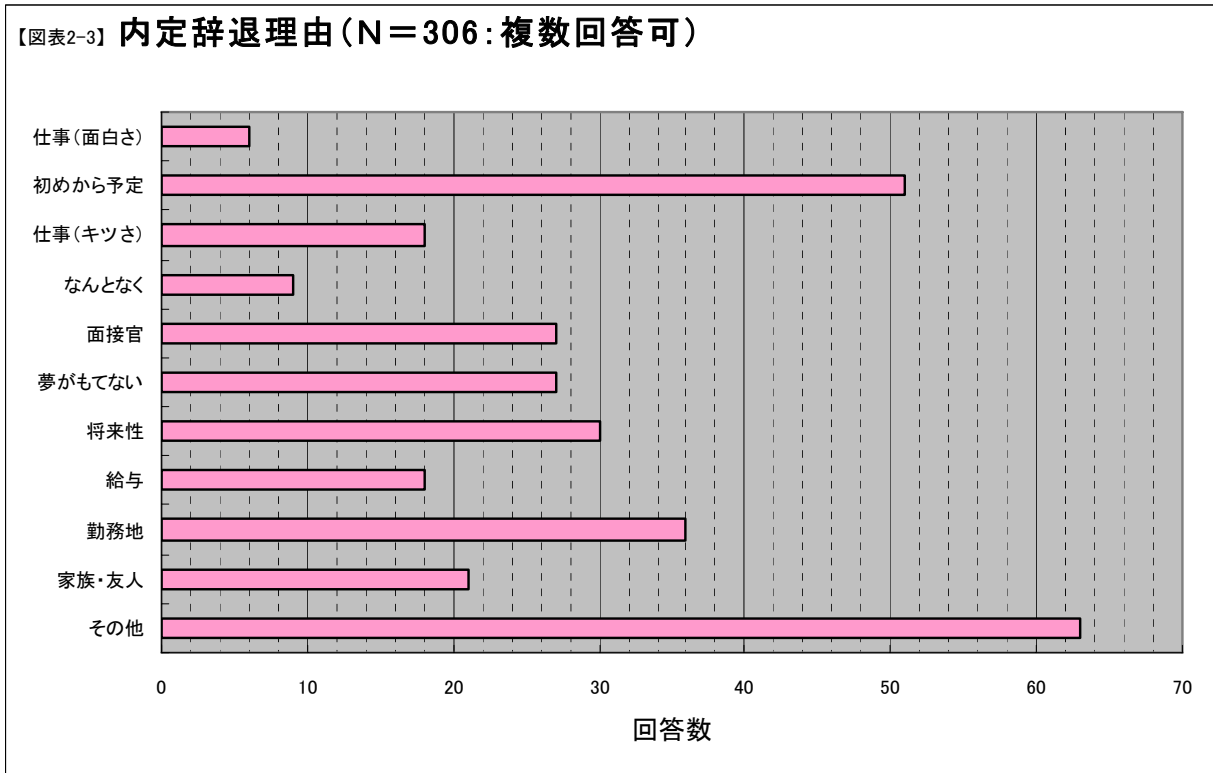
順位	業界名	内定数
1	情報・通信・同関連ソフト	78
2	電気・情報機器	69
3	銀行	21
4	コンサルタント・シンクタンク	21
5	生保	18
6	医薬品	15
7	ガラス・土石	15
8	建設	12
9	その他サービス	12
10	機械	12
11	精密機器	12
12	商社・卸売業	9
13	証券	9
14	化学	9
15	電力・ガス	9

※業界数は全部で49業界あるが、今回はその上位15業界について表示。

2. 調査結果

③ 内定辞退の理由について (図表2-3)

入社（予定）する企業を決める要因について調査するため、
辞退（予定）する企業を決めた理由について調査した。
理由は、その他を除くと、初めから予定していたという回答
の多さが目立つ。



回答数

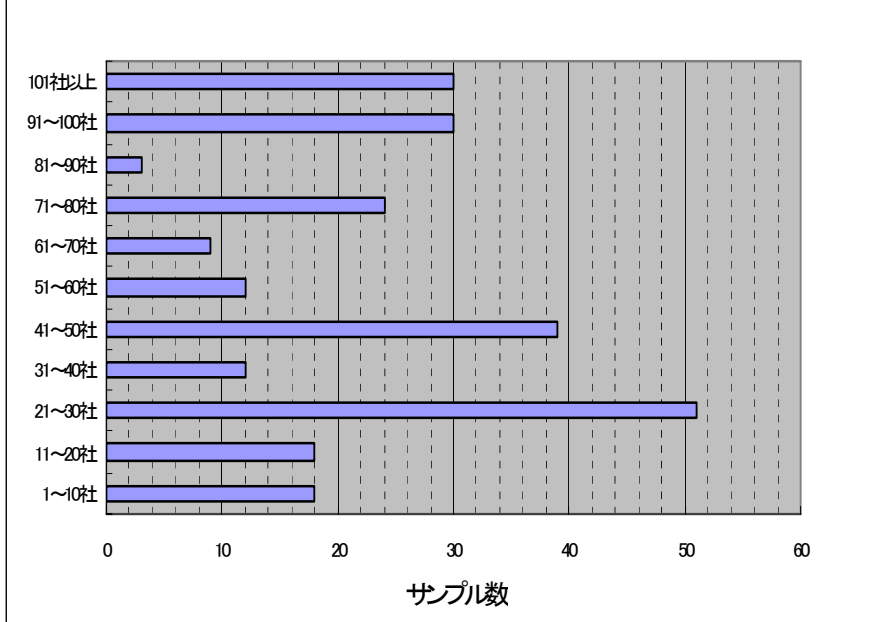
2. 調査結果

B. 就職活動についての調査

① プレエントリーした企業数について (図表2-4)

現在の就職活動では、インターネットによる登録（プレエントリー）が就職活動のスタートである。そこで、プレエントリーした企業数について調査した。

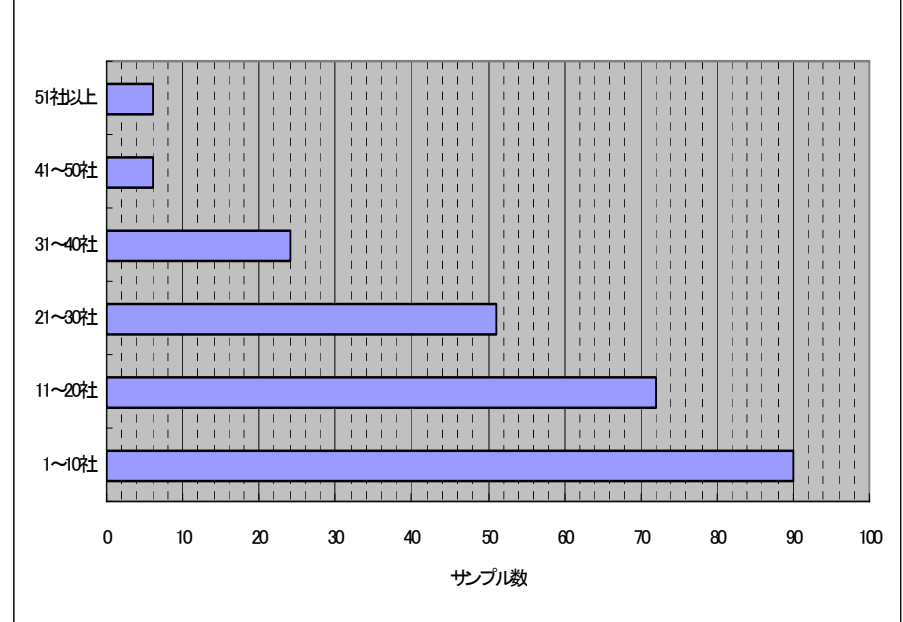
【図-4】 プレエントリーした企業数(N=246)



② エントリーした企業数について (図表2-5)

プレエントリーした後に、学生は本エントリーというステップに進む。そこで、エントリーした企業数について調査した。

【図-5】 エントリーした企業数(N=82)

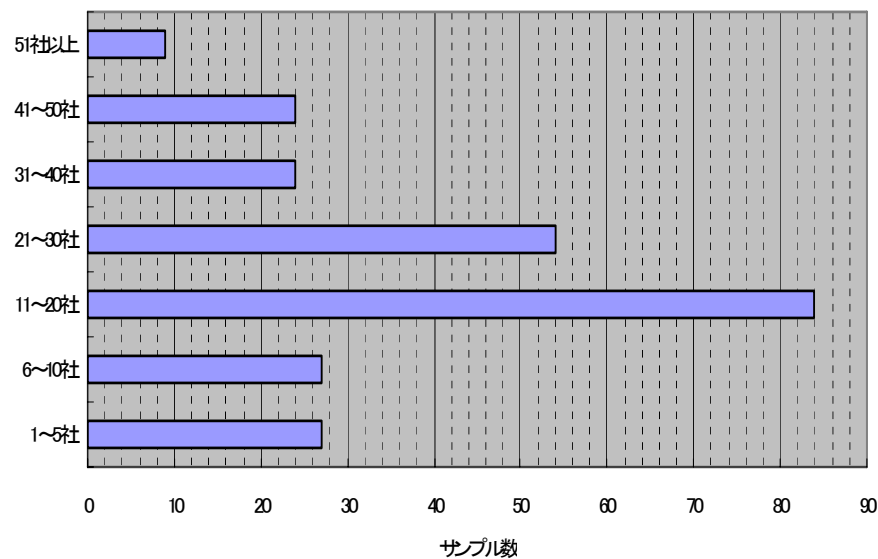


2. 調査結果

B. 就職活動についての調査

③ 会社説明会に参加した企業数について（図表2-6）
エントリー後は、会社説明会へ参加である。そこで会社説明会への参加率を調査した。

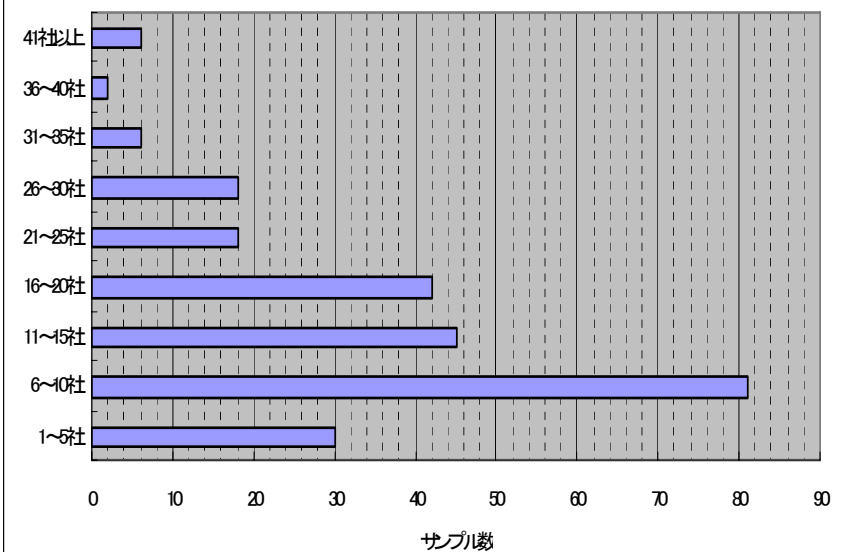
【図-6】 会社説明会に参加した企業数(N=249)



④ 面接を受けた企業数について（図2-6）

会社説明会に参加した後、もしくは会社説明会の際に、面接または筆記試験を1回でも受けた企業数について調査した。

【図-7】 面接または筆記試験を受けた企業数(N=248)

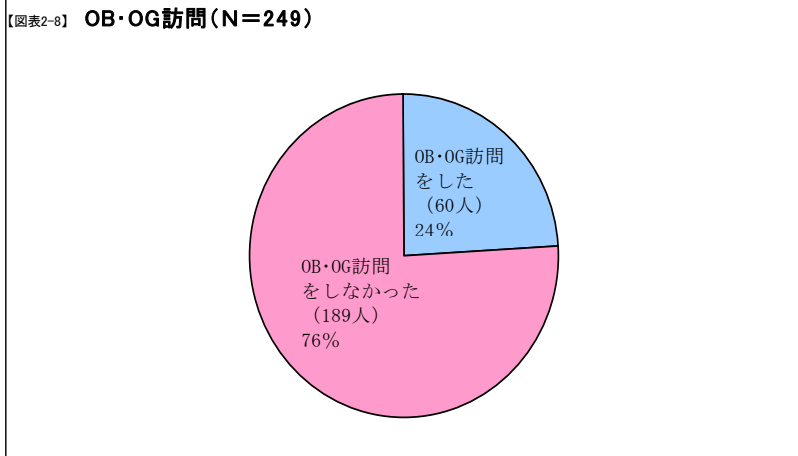


2. 調査結果

C. その他

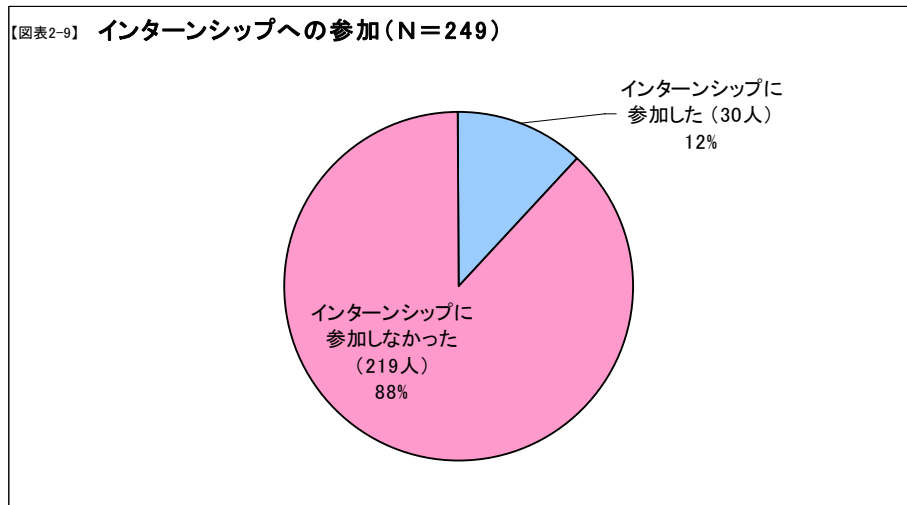
① OB・OG訪問について（図表2-7）

ここ数年の企業側の採用方法の一つとして、リクルーター制が復活したことが話題を呼んでいる。そこで、OB・OGを訪問（接触）した学生について調査した。



② インターンシップについて（図表2-8）

学生の職業間を醸成するため、大学側でもインターンシップを推進している。また、会社の雰囲気や仕事への理解を得るため、導入する企業も増えている。



【本調査に関する問合せ先】

株式会社gusiness 「就職偏差値」事業部

〒105-0004 東京都港区新橋1-1-1 日比谷ビル8階

TEL 03-3519-6610 FAX 03-3519-6620